

一、是非題 (30分)

- () 1.動物的運動方式和身體構造有關，例如蝸牛藉由腹足肌肉的收縮與舒張來爬行。
- () 2.有些動物的形態或體色和環境差異很大，能夠保護自己不容易被發現，例如雨傘節和瓢蟲。
- () 3.刺河豚遇到敵人時，會縮進硬殼中保護自己。
- () 4.螞蟻是一種具有社會行為、會分工合作的動物。
- () 5.蛙屬於變溫動物，體溫會隨環境氣溫改變而產生較明顯的變化。
- () 6.黑面琵鷺、灰面鵟鷹等候鳥會隨著季節的變化，遷移到寒冷的地方休眠。

二、選擇題 (30分)

- () 1.下列各種動物的覓食方式，哪一個與其他三者不同呢？ ①老虎 ②棕熊 ③獵豹 ④蜘蛛。
- () 2.人們手臂用力彎曲時，肌肉、骨骼和關節是怎麼配合的？ ①內側肌肉收縮 ②外側肌肉收縮 ③骨骼彎曲帶動手臂 ④關節向內側移動。
- () 3.下列關於螞蟻社會行為的敘述，哪一項是不正確的？ ①工蟻負責找食物、修築蟻巢 ②雄蟻的主要工作是繁衍後代 ③蟻后除了產卵之外，也要負責照顧全部的幼蟲 ④兵蟻主要負責保護蟻巢，協助工蟻覓食。
- () 4.壁虎遇到危險時，會如何保護自己？ ①變色 ②裝死 ③斷尾逃生 ④縮進殼中。
- () 5.恆溫動物的體溫會維持在一定的範圍內，下列哪一種動物和人類一樣是恆溫動物呢？ ①龜 ②蛇 ③虎 ④蜥蜴。
- () 6.瓢蟲遇到天敵時，會如何保護自己？ ①變色 ②由口中射出毒液 ③縮進硬殼中 ④裝死。

三、做一做

1.動物的身體構造和運動方式、覓食行為及食物種類有關。請將下列敘述與正確的選項連一連。(20分)

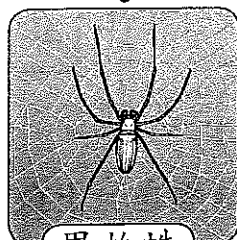
①具有發達的白齒，可以磨碎青草等植物。

②會吐絲結網，等待獵物落網。

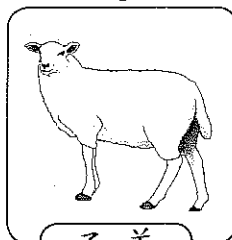
③以短小尖硬的嘴喙啄食穀物和昆蟲。

④牙齒均衡發展，可以吃動物也可以吃植物。

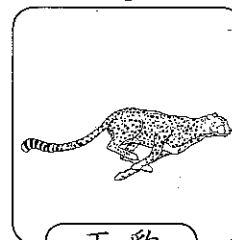
⑤用腳捉住獵物，再用尖銳犬齒撕裂獵物。



甲.蜘蛛



乙.羊



丙.豹



丁.棕熊



戊.麻雀

A.草食動物

B.肉食動物

C.雜食動物

2.人類可以利用搧風、穿薄一點的衣物等方式來散熱，其他動物利用什麼方法維持適當的體溫？下列敘述正確的請打√，不正確的請打×。(20分)

- ①狗以喘氣和吐舌頭來散熱、調節體溫。
- ②冬季來臨前，黑面琵鷺會遷移到南方比較溫暖的地方度過寒冬。
- ③北極熊利用晒太阳的方式來提高體溫。
- ④非洲草原的象會聚在一起取暖，維持體溫。
- ⑤除了蛇和蛙類，河馬在冬天也會休眠。